

зации, срок гарантии исчисляется с первого числа месяца производства продукции Gauss®.

**Необходимые условия для предоставления гарантии на светодиодные светильники Gauss®**

- Замена подлежит не работающая / не исправно работающая продукция Gauss® при условии соблюдения потребителем правил использования, хранения и эксплуатации;
- Не подлежит замене продукция Gauss®:
  - вышедшая из строя в результате попадания внутрь корпуса посторонних предметов, жидкостей, других материалов и веществ, не предназначенных для контакта с продукцией;
  - получившая повреждения и/или вышедшая из строя из-за неправильной установки и подключения;
  - вышедшая из строя в результате действия обстоятельств непреодолимой силы: пожар, затопление и т.п.;
- Все вышеизложенные условия гарантии действуют в рамках законодательства РФ, регулирующего защиту прав потребителя, и не распространяются на случаи использования продукции Gauss® в целях предпринимательской деятельности.

KZ

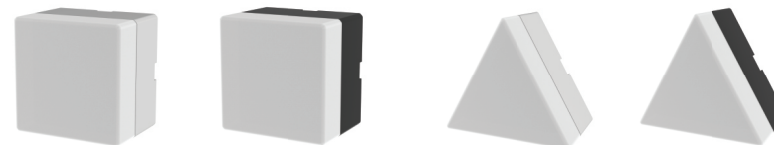
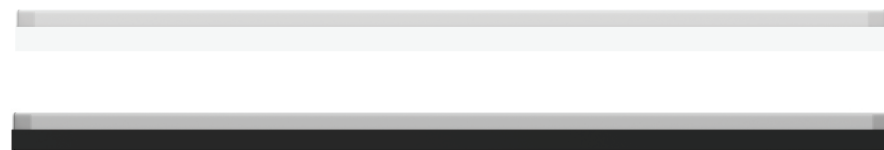
**Тауардың аты:** Жарық диоды бар Gauss® шамы Shop lighting / үлгісі (артикул): 883625248, 883625348, 883525248, 883525348, 883664248, 883664348, 883564248, 883564348, 883665248, 883665348, 883565248, 883565348, 983627 / **Тауар қолданудың мақсаты мен талабы:** тұрғын емес үй-жайларды жалпы жарықтандыру үшін / **Шығарылған күні:** партияның нөмірі, шығарылған айы мен жылы шамда көрсетілген / **Кепілдік:** 3 жыл / **Қызмет ету мерзімі:** 35 000 сағат / **Өндіруші \ Мекенжай:** FOSHAN HORTILITE OPTOELECTRONICS CO., LTD Address: J3 workshop, 19 Hengchang Road, Fuwan Industrial Park, Hecheng Street, Gaoming District, Foshan City / **Фосань Хортилайт Оптоэлектроникс Ко., ЛТД, Адрес:** Джей 3, воркшоп, 19 Хенчан Роад, Фуань Индастриал парк, Хечень Стрит, Гаоминь Дистрикт, Фосань Сити КНР / **Жеткізуші \ Мекенжай:** «Гauss Лайтинг» ЖШҚ, РФ, 121354, Мәскеу қ., Дорогобужская к-сі, 14-үй, 6-бет, 2-қабат, үй. 8, тел.: +7 (495) 649 81 33, gauss.ru, пікірлер мен ұсыныстар үшін: comment@gauss.ru / **Қазақстан Республикасына Тауардың сапасы бойынша наразылықтарды қабылдауға өкілетті тұлға \ Мекенжай:** ЖШС «Электромкомплекс Lighting», 050050, Алматы қаласы, Жетісу ауданы, Рысқұлов даңғылы, 39, тел.: +7 (777) 731 00 05. «Magnum Cash&Carry» ЖШС, 050062, Алматы, Мкр. Астана 1/10, тел.: +7 (727) 346 73 22 / **Тауар белгісі:** GAUSS / ГАУСС / **Ережеге қойылатын талаптар:** ТР ТС 004/2011 «Төмен вольтты жабдықтың қауіпсіздігі туралы», ТР ТС 020/2011 «Техникалық құралдардың электромагниттік үйлесімділігі», ТР ЕАЭС 037/2016

«Электротехника және радиоэлектроника бұйымдарында қауіпті заттарды қолдануды шектеу туралы»

<sup>1</sup> Шамда кіріктірілген ЖД модульдері бар

<sup>2</sup> Шамдағы шамдарды ауыстыру мүмкін емес

**Паспорт и руководство по эксплуатации на светодиодные светильники Gauss® серии Shop Lighting**



Сделано в Китае

**Изготовитель:** FOSHAN HORTILITE OPTOELECTRONICS CO., LTD Address: J3 workshop, 19 Hengchang Road, Fuwan Industrial Park, Hecheng Street, Gaoming District, Foshan City / **Фосань Хортилайт Оптоэлектроникс Ко., ЛТД, Адрес:** Джей 3, воркшоп, 19 Хенчан Роад, Фуань Индастриал парк, Хечень Стрит, Гаоминь Дистрикт, Фосань Сити КНР  
**Уполномоченное изготовителем лицо / Импортёр в Российской Федерации:** ООО «Гauss Лайтинг», РФ, 121354, г. Москва, Дорогобужская ул., д. 14, стр. 6, этаж 2, помещ. 8, тел.: +7 (495) 649 81 33, gauss.ru  
 Для отзывов и предложений: comment@gauss.ru  
**Импортёр в Республику Беларусь:** ООО «НикЛайтинг», 223056, Минский р-н, Сенцкий с/с, аг. Сеница, ул. Набережная, д. 4, к. 8, тел./факс: (017) 514 68 88  
**Импортёр в Республику Казахстан:** ТОО «Электромкомплекс Lighting», 050050, г. Алматы, Жетысұйский р-н, пр. Рысқұлова 39, тел.: +7 (777) 731 00 05. ТОО «Magnum Cash&Carry», 050062, г. Алматы, Мкр. Астана 1/10, тел.: +7 (727) 346 73 22

Номер партии, месяц и год изготовления указаны на светильнике



Модель	Артикул	Место и дата продажи	Штамп магазина и подпись продавца

**Общее описание**

- Светодиодные светильники Gauss® серии Shop Lighting предназначены для общего освещения офисных помещений, торговых залов, коридоров и других коммерческих помещений;
- Светодиодные светильники Gauss® серии Shop Lighting обладают низким энергопотреблением и являются идеальной заменой линейным светильникам с люминесцентными лампами;
- Светодиодные светильники Gauss® серии Shop Lighting служат для небытового использования.

**Технические характеристики**

- Напряжение электропитания / частота тока: 200-240 В / 50 Гц;
- Индекс цветопередачи: Ra > 80;
- Коэффициент пульсации: IRF < 5 %;

- Угол светового пучка: 160°;
- Пылевлагозащита: IP40;
- Температура эксплуатации: от 0 °С до +40 °С;
- Климатическое исполнение: УХЛ4;
- Недиммируемый;
- Гарантия: 3 года;
- Срок службы: 35 000 часов;

Светодиодные светильники:

- Материал корпуса: алюминий;
- Материал рассеивателя: поликарбонат;
- Класс защиты от поражения электрическим током: I;

Дополнительные модули:

- Материал корпуса / рассеивателя: поликарбонат;
- Класс защиты от поражения электрическим током: II.

## Светодиодные светильники

Артикул	Мощность, Вт	Световой поток, лм	Коэффициент мощности	Номинальный ток, мА	Цветовая температура, К	Вес, кг	Габаритный размер, мм	Соединение светильников в линию
883625248	48	4600	PF > 0,9	170-180	4000	0,85	1180×70×55	до 10 шт
883625348	48	4600	PF > 0,9	170-180	6500	0,85	1180×70×55	до 10 шт
883525248	48	4600	PF > 0,9	170-180	4000	0,85	1180×70×55	до 10 шт
883525348	48	4600	PF > 0,9	170-180	6500	0,85	1180×70×55	до 10 шт

## Дополнительные модули

Артикул	Мощность, Вт	Световой поток, лм	Коэффициент мощности	Номинальный ток, мА	Цветовая температура, К	Вес, кг	Габаритный размер, мм	Форм-фактор модуля	Цвет корпуса
883664248	3	280	PF > 0,5	50	4000	0,04	70×70×55	квадрат	черный
883664348	3	280	PF > 0,5	50	6500	0,04	70×70×55	квадрат	черный
883564248	3	280	PF > 0,5	50	4000	0,04	70×70×55	квадрат	белый
883564348	3	280	PF > 0,5	50	6500	0,04	70×70×55	квадрат	белый
883665248	3	200	PF > 0,5	63	4000	0,06	72×63×55	треугольник	черный
883665348	3	200	PF > 0,5	63	6500	0,06	72×63×55	треугольник	черный
883565248	3	200	PF > 0,5	63	4000	0,06	72×63×55	треугольник	белый
883565348	3	200	PF > 0,5	63	6500	0,06	72×63×55	треугольник	белый

Производитель оставляет за собой право вносить в конструкцию и комплектацию изделия технические изменения и усовершенствования, не ухудшающие технические характеристики изделия, в любое время и без предварительного уведомления.

## Комплектация

Светодиодные светильники:

- светодиодный светильник – 1 шт.;
- комплект для накладного монтажа – 1 шт.;
- тросы длиной 1,5 м для подвесного монтажа – 1 шт.;
- металлическая планка для соединения в линию – 1 шт.;
- паспорт изделия – 1 шт.

Дополнительные модули:

- дополнительный модуль – 1 шт.;
- паспорт изделия – 1 шт.

## Рекомендации по установке

Монтаж продукции Gauss® должен быть произведен так, чтобы обеспечить надежную фиксацию и удобный доступ для обслуживания.

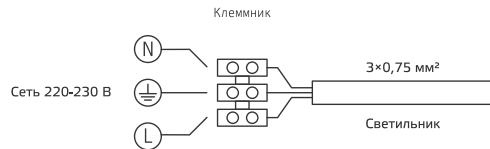


Рис. 1. Схема подключения светильника к сети 220-230 В

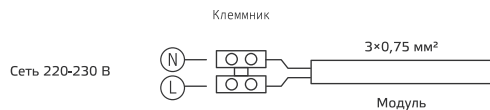


Рис. 2. Схема подключения соединительного модуля к сети 220-230 В

Подключение светодиодных светильников Gauss® серии Shop Lighting к сети электропитания потребителя производится с помощью клеммной колодки (в комплект не входит) согласно схеме (рис. 1, 2).

## Монтаж светильника

- Светильник можно смонтировать накладным способом на ровную поверхность (рис. 3), подвесным способом на тросы (рис. 4) или реечный потолок с помощью специального крепления (рис. 5) (приобретается отдельно, артикул 983627).

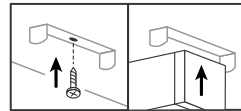


Рис. 3. Установка светильника накладным способом

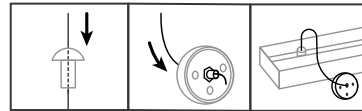


Рис. 4. Установка светильника на подвесы

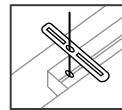


Рис. 5. Крепление на реечный потолок

## Создание светотехнических композиций

- Соединение светильников в линию (рис. 6) или под углом 90° (рис. 7) (дополнительные модули не требуются):
  - вставьте соединительную планку в паз на тыльной стороне светильника;

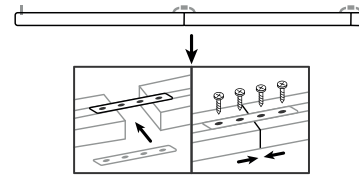


Рис. 6. Соединение светильников в линию

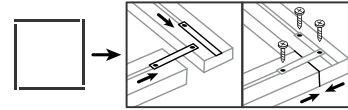


Рис. 7. Соединение светильников под углом 90°

- состыкуйте светильники друг с другом как показано на схеме для прямого или углового соединения;
- зафиксируйте соединительную планку при помощи винтов;
- Соединение светильников под углом 90° (рис. 8) с использованием квадратных модулей:
  - вставьте соединительную планку в паз на тыльной стороне светильника и квадратного модуля;
  - состыкуйте светильники друг с другом как показано на схеме;

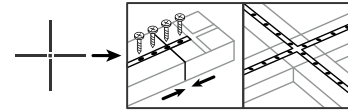


Рис. 8. Соединение светильников с помощью квадратных модулей

- зафиксируйте соединительную планку при помощи винтов (входит в комплект);
- Соединение светильников под углом 120° (рис. 9) с использованием треугольных модулей:
  - вставьте соединительную планку в паз на тыльной стороне светильника и квадратного модуля;
  - состыкуйте светильники друг с другом как показано на схеме (возможное присоединение до 3-х светильников).

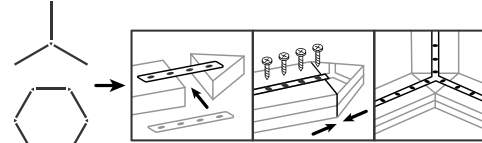


Рис. 9. Соединение светильников с помощью треугольных модулей

## Эксплуатация

- ⚠ **Внимание! Монтаж, демонтаж и обслуживание продукции Gauss® должны производиться при выключенном электропитании.**

- Не допускаются физические воздействия, приводящие к механическим повреждениям продукции Gauss® (сколы, трещины, вмятины и пр.);
- Проводить монтаж и демонтаж продукции Gauss® рекомендуется в соответствии с приложенными инструкциями лицом, имеющим специальный допуск для проведения соответствующих работ;

- К сокращению срока службы и преждевременному выходу из строя продукции Gauss® могут привести:
  - перегрузка при подаче повышенного и пониженного напряжения;
  - отклонения от температурных пределов надежной работы.

## Сертификация и утилизация

- Вся продукция Gauss® соответствует требованиям Технического регламента Таможенного Союза: ТР ТС 004/2011 «О безопасности низковольтного оборудования», ТР ТС 020/2011 «Электромагнитная совместимость технических средств», ТР ЕАЭС 037/2016 «Об ограничении применения опасных веществ в изделиях электротехники и радиоэлектроники»;
- Информация о сертификатах:
  - ДС ЕАЭС N RU Д-СН.РА01.В.00749/21 от 25.08.2021 до 24.08.2026;
  - ДС ЕАЭС N RU Д-СН.РА01.В.03896/21 от 25.08.2021 до 24.08.2026;
- Не утилизировать продукцию Gauss® с бытовыми отходами. О способах утилизации данного продукта уточняйте в местных органах власти.

## Условия транспортировки и хранения

- Условия транспортирования продукции Gauss® в зависимости от воздействия механических факторов должны соответствовать группе С ГОСТ 23216, в том числе в части воздействия климатических факторов — группе условий хранения 2 по ГОСТ 15150.
- Условия хранения светильников должны соответствовать группе условий хранения 2 ГОСТ 15150.

## Возможные неисправности и способы их устранения

- ⚠ **Внимание! Все работы, связанные с устранением возможных неисправностей изделия, должны осуществляться при отключенном электропитании.**

- Если светильник Gauss® не работает:
  - проверьте наличие сетевого напряжения электропитания 220 В;
  - убедитесь в целостности всех проводов и изоляции;
  - убедитесь в целостности всех соединений;
- Если вышеперечисленные способы Вам не помогли, для устранения неисправности обратитесь за помощью к квалифицированным специалистам.

## Требования безопасности

- ⚠ **Внимание! Перед установкой или заменой отключите электропитание!**

- Во избежание несчастных случаев категорически запрещается производить монтаж и демонтаж продукции Gauss® при включенном электропитании;
- В целях повышения надежности и увеличения срока службы рекомендуется периодически осматривать находящуюся в эксплуатации продукцию Gauss® с целью обнаружения возможного загрязнения, механических повреждений и оценки работоспособности.

## Гарантийные обязательства

- Гарантийный срок 36 месяца от даты покупки при условии соблюдения условий эксплуатации, но не более 48 месяцев от даты производства;
- При отсутствии штампа магазина или торгующей органи-